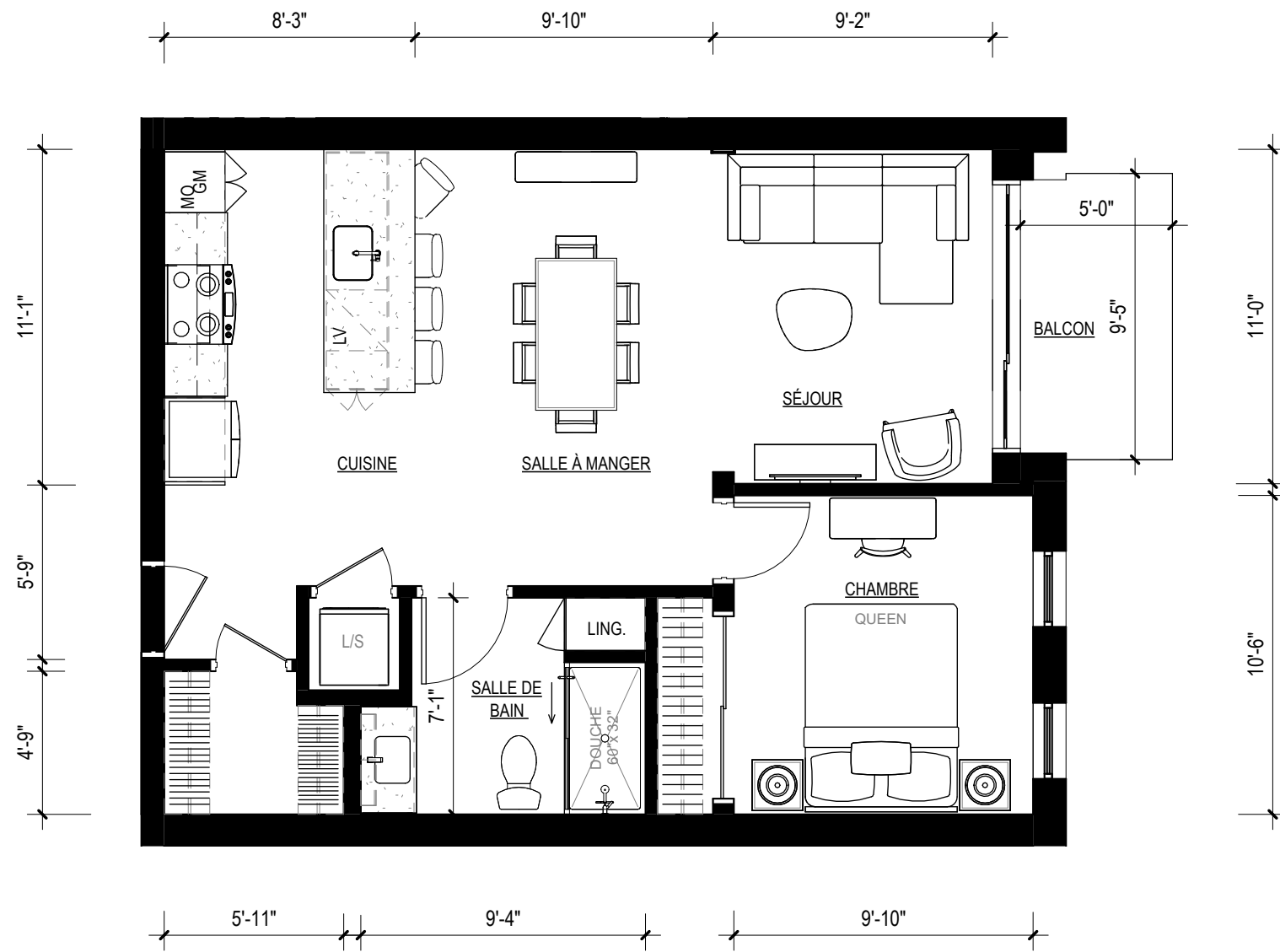


# 3½ C2



Les plans sont préliminaires donc les dimensions, caractéristiques, détails, superficies du logement ou des pièces sont approximatifs et sujets à des modifications sans préavis. La superficie et l'emplacement des terrasses peuvent varier aussi sans préavis. Le mobilier montré est à titre indicatif seulement.



## Unité type 3½ C2

Appartements  
104-204  
304-403

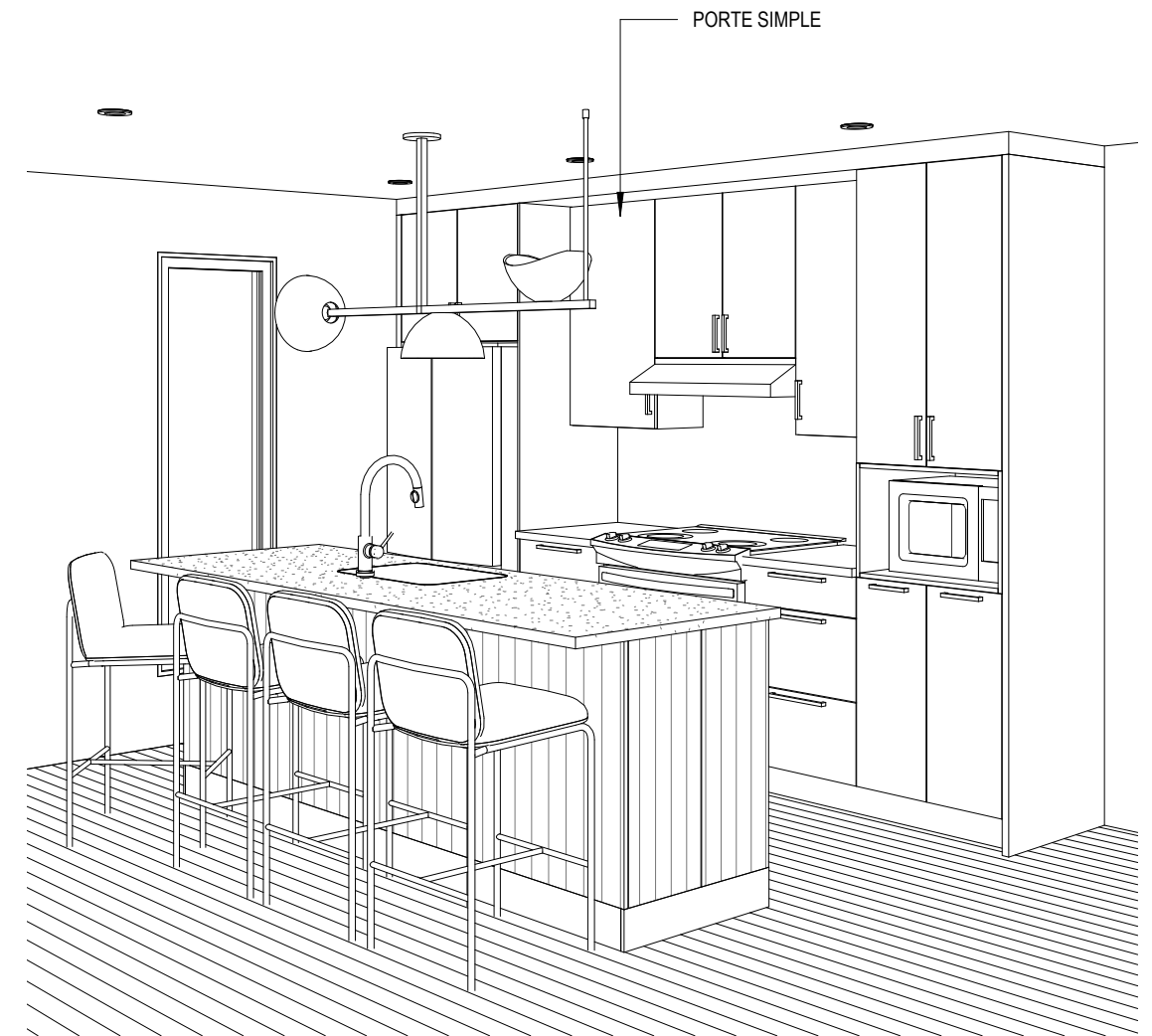
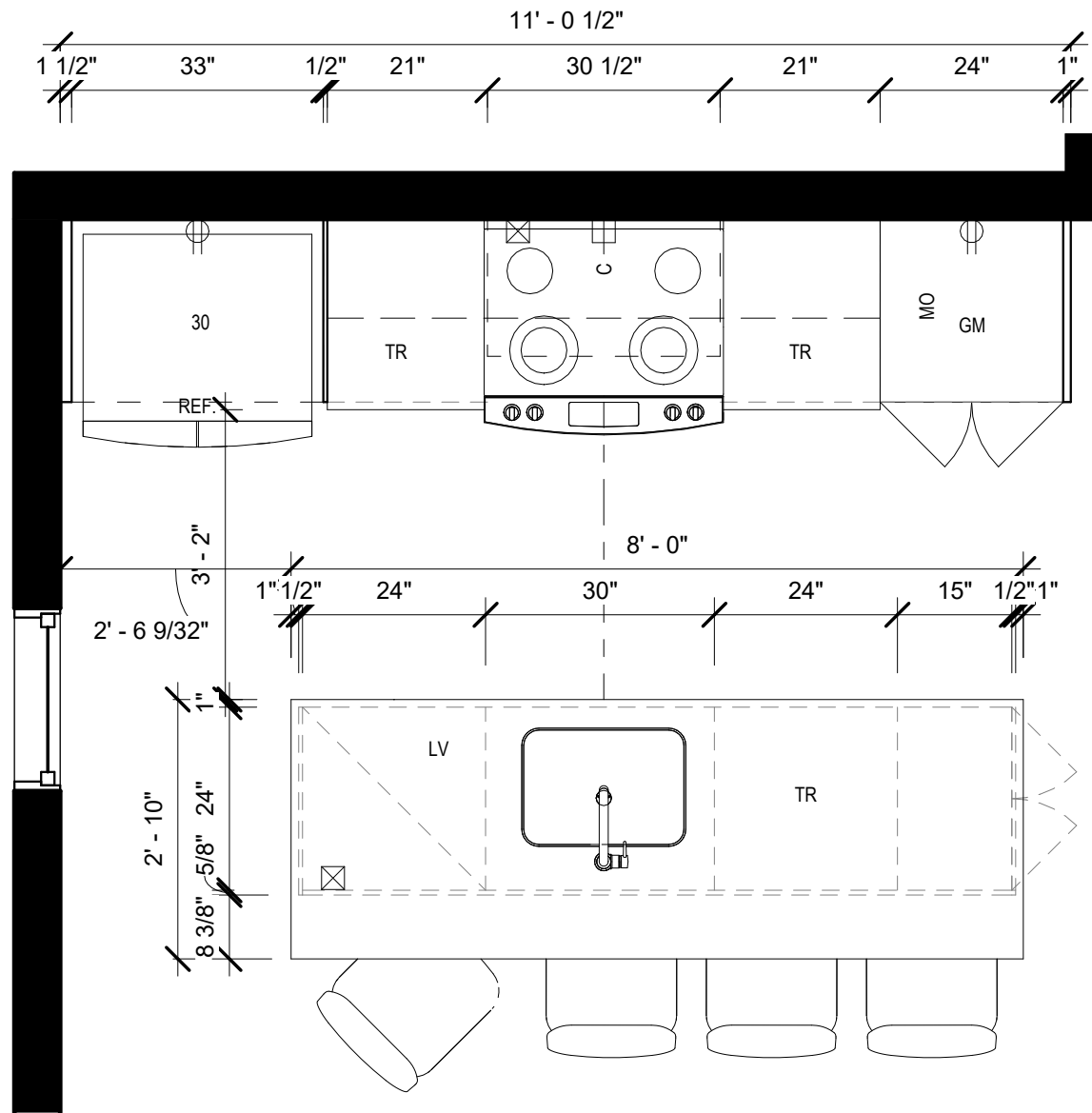
Superficie  
675 pi<sup>2</sup>



# CUISINE 11'-0" & ILOT 8'-0" (3½ & 4½)

A224-004 | Développement des Pays-D'en-Haut Inc | UNION St-Adèle

CUISINE 11'-0" & ILOT 8'-0" (3½ & 4½) - PLANIFICATION ET PERSPECTIVE



① CUISINE 11'  
1/2" = 1'-0"

② CUISINE 11

Échelle / Scale: 1/2" = 1'-0"